



**CARTA AREE DI ATTESA POPOLAZIONE:**  
 AA027 - AA028 - AA029 - AA030  
 ZONA: TRIPARNI

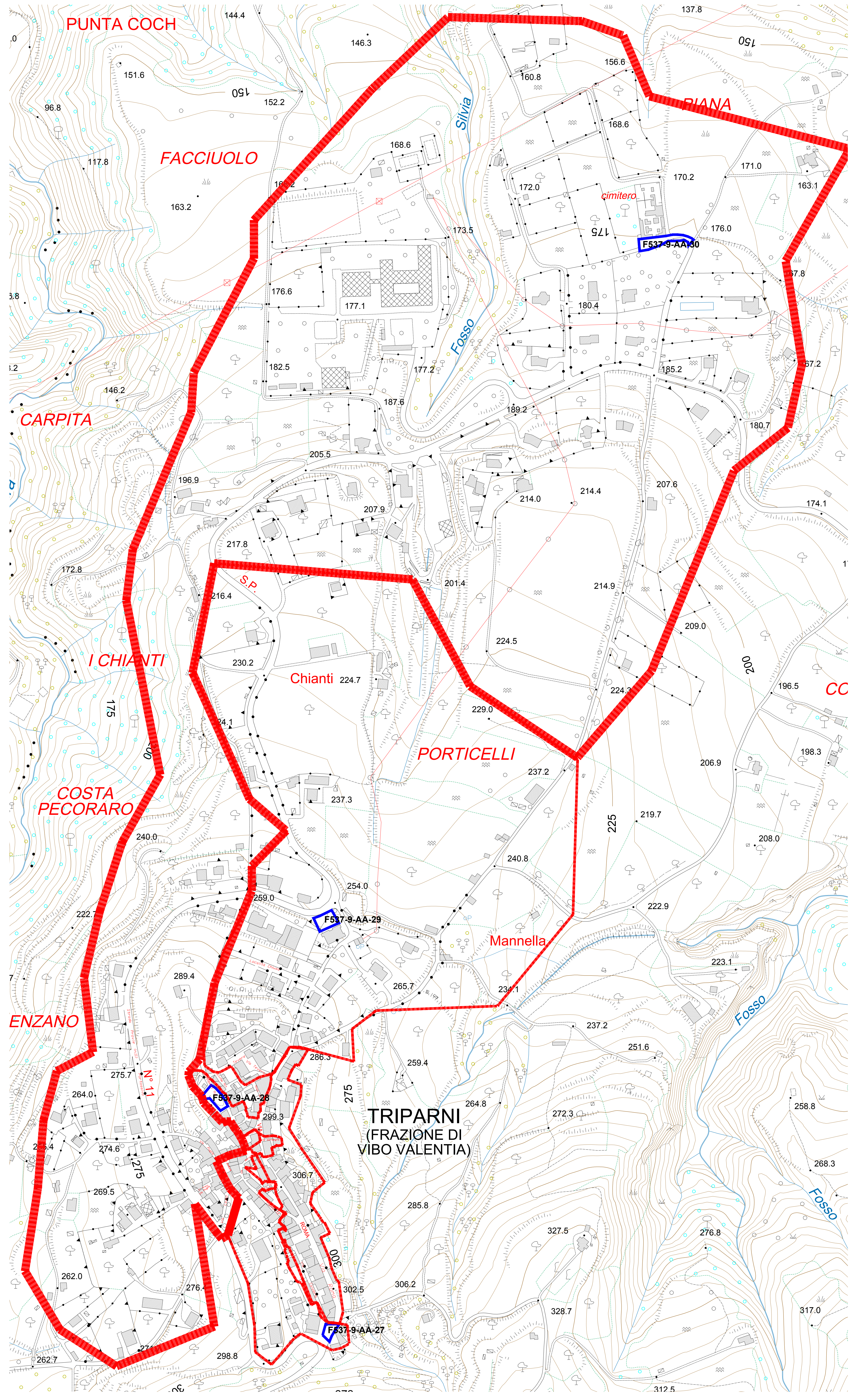
TAVOLA NR. 18.11                      SCALA 1: 2.000

**I TECNICI:**  
 Geom. Giuseppe Marino – Geom. Gregorio Cosentino – P.I. Leoluca Prestia  
 P.I. Eliseo Pelaggi – Geom. Antonio Santamaria

APPROVATO CON DELIBERA DEL CONSIGLIO COMUNALE NR. 88 DEL 06/11/2017

OTTOBRE 2017 AGGIORNAMENTO 2

**PIANO COMUNALE DI EMERGENZA**



**LEGENDA**

**F537-9-AA-XX** Area di attesa       Circostrizione Aree Vie Afferenti

FRAZIONE DI TRIPARNI

<b>VIE AFFERENTI</b>
F537-9-AA-27
BASILICATA
PIEMONTE
SARDEGNA
SICILIA
TOSCANA
VENETO

SCUOLE

SCUOLA PRIM. M.TERESA DI CALC.
SCUOLA DELL'INFANZIA

TOTALE POPOLAZIONE      109  
 SUPERFICIE AREA ATTESA      200  
 DENSITA' RICETTIVA      100

F537-9-AA-28

LOMBARDIA
ROMA

TOTALE POPOLAZIONE      139  
 SUPERFICIE AREA ATTESA      460  
 DENSITA' RICETTIVA      230

FRAZIONE DI TRIPARNI

<b>VIE AFFERENTI</b>
F537-9-AA-29
CON TRADA MANNELLA
CONTRADA PORTICELLA
EMILIA
LIGURIA
LOCALITA' CHIUSA
TEVERE

TOTALE POPOLAZIONE      122  
 SUPERFICIE AREA ATTESA      220  
 DENSITA' RICETTIVA      110

FRAZIONE DI TRIPARNI

<b>VIE AFFERENTI</b>
F537-9-AA-30
CALABRIA
CAMPANIA
PROVINCIALE
PROVINCIALE PER TRIPARNI
PUGLIE

TOTALE POPOLAZIONE      310  
 SUPERFICIE AREA ATTESA      600  
 DENSITA' RICETTIVA      300