

**CARTA AREE DI ATTESA POPOLAZIONE:**  
 AA018 - AA019 - AA020 - AA021 - AA022 - AA023 - AA024  
 ZONA: PISCOPIO

TAVOLA NR. 18.8      SCALA 1:2.000

**I TECNICI:**  
 Geom. Giuseppe Marino – Geom. Gregorio Cosentino – P.I. Leoluca Prestia  
 P.I. Eliseo Pelaggi – Geom. Antonio Santamaria

APPROVATO CON DELIBERA DEL CONSIGLIO COMUNALE NR. 88 DEL 06/11/2017

OTTOBRE 2017 AGGIORNAMENTO 2

**PIANO COMUNALE DI EMERGENZA**

<b>F537-9-AA-20</b>
FRAZIONE PISCOPIO
VIE AFFERENTI
ROMA
TRV. 2 EMILIA

TOTALE POPOLAZIONE 306  
 SUPERFICIE AREA ATTESA 500  
 DENSITA' RICETTIVA 250

<b>F537-9-AA-21</b>
FRAZIONE PISCOPIO
VIE AFFERENTI
CONTRADA VARELLI
REGINA MARGHERITA
LUCCA
VARELLI
SARDEGNA
SAN MICHELE

TOTALE POPOLAZIONE 245  
 SUPERFICIE AREA ATTESA 600  
 DENSITA' RICETTIVA 300

<b>F537-9-AA-22</b>
FRAZIONE PISCOPIO
VIE AFFERENTI
FIUME
CORSO GARIBALDI

TOTALE POPOLAZIONE 178  
 SUPERFICIE AREA ATTESA 200  
 DENSITA' RICETTIVA 100

<b>F537-9-AA-23</b>
FRAZIONE PISCOPIO
VIE AFFERENTI
SAN NICOLA
COMUNALE GIANPIERO
IMPERIA
SANTO STEFANO
SANT'ANDREA
SCESA SAN FRANCESCO
VICO SAN FRANCESCO
ASPRONTE
LATINA
TRV. SAN NICOLA

TOTALE POPOLAZIONE 372  
 SUPERFICIE AREA ATTESA 470  
 DENSITA' RICETTIVA 235

<b>F537-9-AA-24</b>
FRAZIONE PISCOPIO
VIE AFFERENTI
CONTRADA TAZZA
TRAVERSA 1 TAZZA
TRAVERSA 2 TAZZA
BARI
CIMITERO
GARCIALI
IMPERIA
TRAVERSA MESIMA

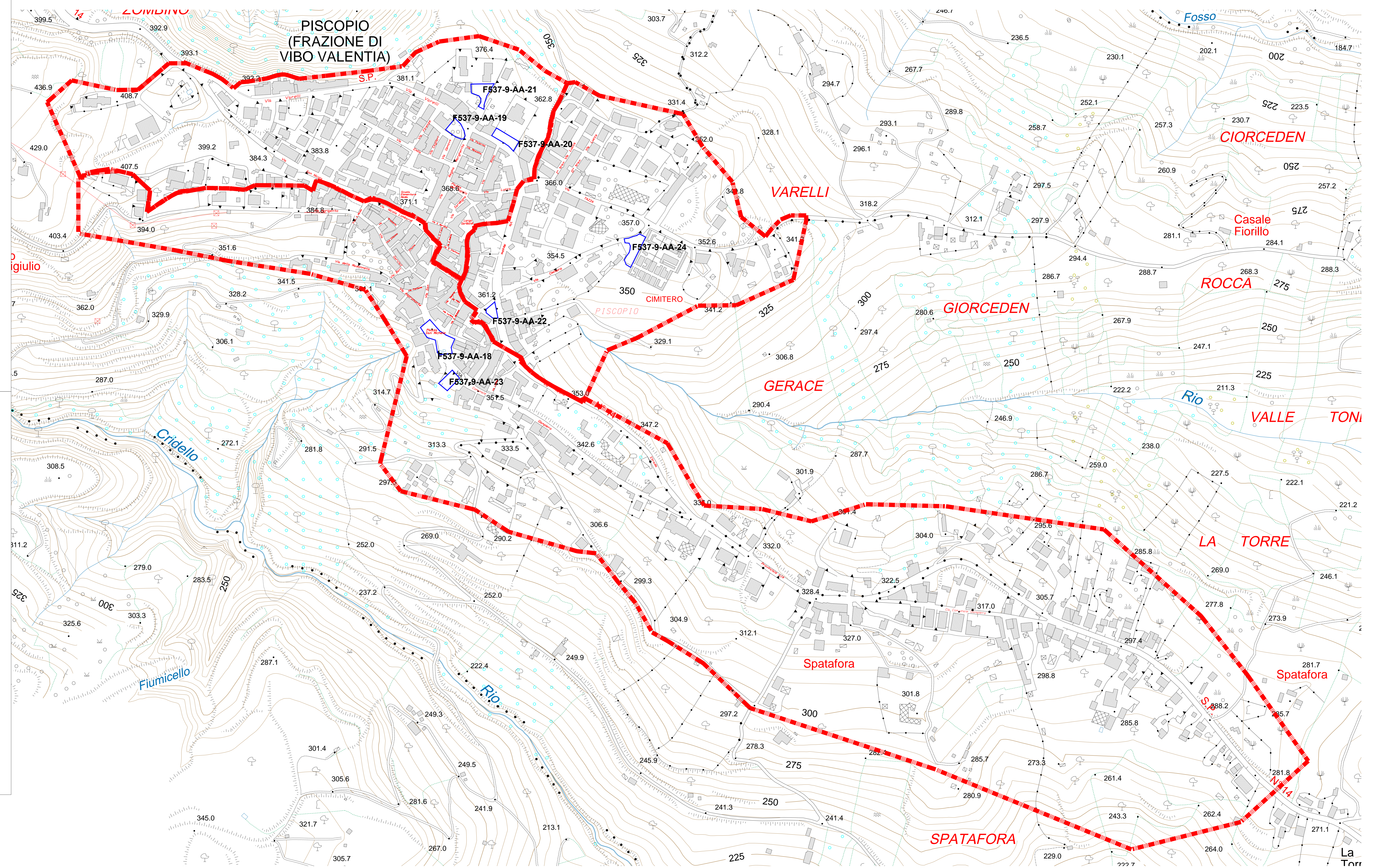
TOTALE POPOLAZIONE 421  
 SUPERFICIE AREA ATTESA 750  
 DENSITA' RICETTIVA 375

<b>F537-9-AA-18</b>
FRAZIONE PISCOPIO
VIE AFFERENTI
AGRIGENTO
GORIZIA
GROSSETO
LOMBARDI
TRAVERSA MESIMA
DELLA MADONNELLA
CITANNA PIETRO
FONTANA
MESIMA
PIAZZA SAN MICHELE
SAN FRANCESCO

TOTALE POPOLAZIONE 848  
 SUPERFICIE AREA ATTESA 1.150  
 DENSITA' RICETTIVA 575

<b>F537-9-AA-19</b>
FRAZIONE PISCOPIO
VIE AFFERENTI
CAGLIARI
PIAZZA DEL POPOLO
EMILIA
GENOVA
TRV. 1 EMILIA
TRAVERSA EMILIA
PALERMO
FIRENZE

TOTALE POPOLAZIONE 191  
 SUPERFICIE AREA ATTESA 400  
 DENSITA' RICETTIVA 200



**LEGENDA**

F537-9-AA-XX Area di attesa     
    Circostrizione Aree Vie Afferenti