



COMUNE DI VIBO VALENTIA
PROTEZIONE CIVILE

PIANO COMUNALE DI EMERGENZA

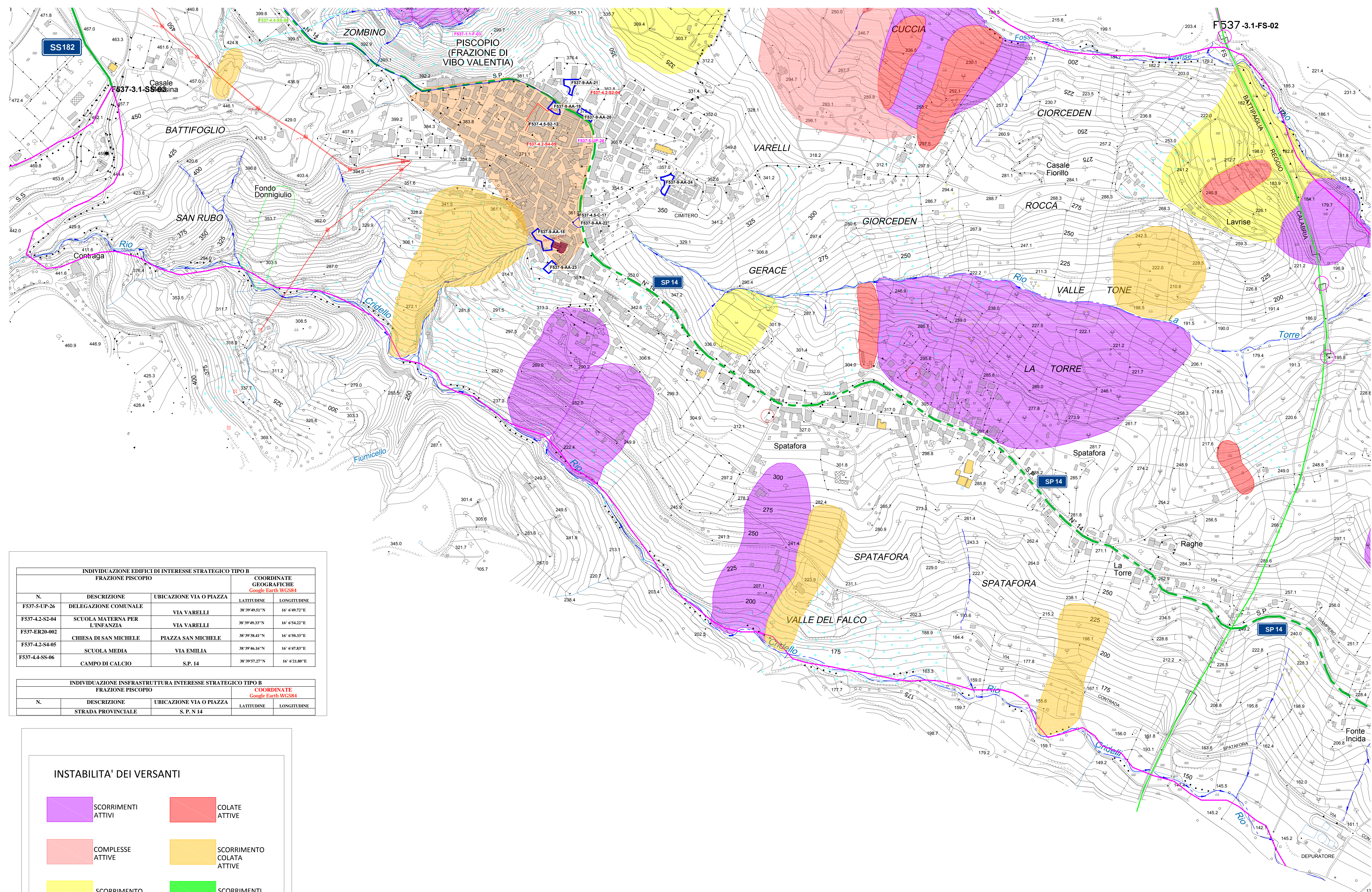
CARTOGRAFIA DELLO SCENARIO DI ESPOSIZIONE EVENTO SISMICO
ZONA: PISCOPIO

TAVOLA NR. 13.7 SCALA 1:3.000

I TECNICI:
Geom. Giuseppe Marino – Geom. Gregorio Cosentino – P.I. Leoluca Prestia
P.I. Elio Pelaggi – Geom. Antonio Santamarà

APPROVATO CON DELIBERA DEL CONSIGLIO COMUNALE NR. 88 DEL 06/11/2017

OCTOBRE 2017 AGGIORNAMENTO 2



LEGENDA

Confine Comunale F537-1.1-XX Centro urbano F537-1.1-F-XX Frazione

Ferrovia Stazione ferroviaria
F537-3.1-FS-01 TRATTO VIBO MARINA-TROPEA F537-3.2-FS-01 VIBO PIZZO
F537-3.1-FS-02 TRATTO VIBO PIZZO-MILETO F537-3.2-FS-02 VIBO MARINA

Stazione navale Eliporti e ZAE
F537-3.2-SN-01 PORTO VIBO MARINA F537-3.2-EL-01 VIBO MARINA
F537-3.2-EL-02 C/O AEROPORTO MILITARE L. RAZZA F537-3.2-ZAE-01 VIA VESPUCCI
F537-3.2-ZAE-02

Strada provinciale **Strada statale** **Strada comunale**
F537-3.1-SP-XX F537-3.1-SS-XX Stazione autobus F537-3.2-SB-XX

Viabilità interna strategica
F537-4.5-SF-XX Strada con altezza edifici < sezione stradale
F537-4.5-SF-XX Strada con altezza edifici > sezione stradale e intersezione con acqua tombato

LINEA ELETTRICA TRALICI

Sistemi di monitoraggio presenti sul territorio
F537-2.1-ID-XX Idrometro F537-2.1-PL-XX Pluviometro
F537-2.1-IN-XX Inclinometro F537-2.1-TE-01 Termometro

RETI MONITORAGGIO F537-2.1-SS-XX Stazione sismica

INDIVIDUAZIONE EDIFICI DI INTERESSE STRATEGICO TIPO B FRAZIONE PISCOPIO			COORDINATE GEOGRAFICHE Google Earth WGS84	
N.	DESCRIZIONE	UBICAZIONE VIA O PIAZZA	LATITUDINE	LONGITUDINE
F537-5-UP-26	DELEGAZIONE COMUNALE	VIA VARELLI	38°39'49.51"N	16°4'49.72"E
F537-4.2-S2-04	SCUOLA MATERNA PER L'INFANZIA	VIA VARELLI	38°39'49.33"N	16°4'54.22"E
F537-ER20-002	CHIESA DI SAN MICHELE	PIAZZA SAN MICHELE	38°39'38.41"N	16°4'58.33"E
F537-4.2-S4-05	SCUOLA MEDIA	VIA EMILIA	38°39'46.16"N	16°4'47.83"E
F537-4.4-SS-06	CAMPO DI CALCIO	S.P. N 14	38°39'57.27"N	16°4'21.80"E

INDIVIDUAZIONE INFRASTRUTTURA INTERESSE STRATEGICO TIPO B FRAZIONE PISCOPIO			COORDINATE GEOGRAFICHE Google Earth WGS84	
N.	DESCRIZIONE	UBICAZIONE VIA O PIAZZA	LATITUDINE	LONGITUDINE
	STRADA PROVINCIALE	S. P. N 14		

EDIFICI STRATEGICI TIPO A

F537-1.2-R3-XX Sede Dipartimento della Protezione Civile F537-1.2-R2-XX Sede Prefettura
Sede Regione U.O.A. Protezione Civile

F537-1.2-R9-XX Sede Arma dei Carabinieri F537-1.2-R8-XX Sede Corpo dei Vigili del Fuoco

F537-1.2-R10-XX Sede Polizia di Stato F537-1.2-R5-XX Sede Provincia

F537-4.1-OS-XX Ospedale

EDIFICI STRATEGICI TIPO B

F537-1.2-R1-XX Sede Municipale F537-1.2-R11-XX Sede Polizia Municipale

Strutture per l'istruzione (SI)

F537-4.2-S1-XX Asilo Nido F537-4.2-S3-XX Scuola element. F537-4.2-S5-XX Scuola med. sup.
F537-4.2-S2-XX Scuola materna F537-4.2-S4-XX Scuola media inf. F537-4.2-S6-XX Università

F537-4.4-SS-XX Servizio sportivo

SERVIZI
F537-5-BM-XX Bene monumentale F537-5-UP-XX Uffici pubblici F537-5-MU-XX Museo
F537-5-CA-XX Carcere F537-5-SR-XX Struttura ricettiva F537-5-BI-XX Biblioteca

SUPERMERCATI CENTRI COMMERCIALI AREE INDUSTRIALI STABILIMENTI, ARTIGIANALI AREE C.S.I. VV CHIESE

HOTEL ALBERGHI PENSIONI COMPLESSI CAMPEGGI PONTI TURISTICI IMPIANTI A RISCHIO INDUSTRIALE

AGRICOLIVALEAMENTI

STRUMENTI, AREE E STRUTTURE DI PROTEZIONE CIVILE

F537-9-AA-XX Area di attesa F537-9-AM-XX Area di ammassamento F537-9-RS-01 Riserva strategica Protezione Civile
F537-9-AR-XX Area di ricovero F537-9-SR-XX Struttura di ricovero F537-9-AV-XX Sede Associazione di volontariato

INSTABILITA' DEI VERSANTI

SCORRIMENTI ATTIVI COLATE ATTIVE

COMPLESSE ATTIVE SCORRIMENTO COLATA ATTIVE

SCORRIMENTO QUIESCENTI SCORRIMENTI COLATE QUIESCENTI

COLATE QUIESCENTI SCORRIMENTI INATTIVI

CROLLO DEFORMAZIONI SUPERFICIALI