



COMUNE DI VIBO VALENTIA
PROTEZIONE CIVILE

PIANO COMUNALE DI EMERGENZA

CARTOGRAFIA DELLO SCENARIO DI ESPOSIZIONE EVENTO SISMICO
ZONA VIBO VALENTIA I: MAIATA - MODERATA DURANT - BITONTO- FELIDOTTO - AFFACCIO - VIBO CENTRO PARTE

TAVOLA NR. 13.5 SCALA 1:3.000

I TECNICI:
Geom. Giuseppe Marino - Geom. Gregorio Cozzolino - P.1. Leoluca Prestia
P.1. Elisio Pelaggi - Geom. Antonio Santamaria

APPROVATO CON DELIBERA DEL CONSIGLIO COMUNALE NR. 88 DEL 06/11/2017

Ottobre 2017 AGGIORNAMENTO 2

LEGENDA

Confine Comunale F537-1-1-XX Centro urbano F537-1-1-F-XX Frazione

Ferrovia
F537-3-1-FS-01 TRATTO VIBO MARINA-TROPEA
F537-3-2-FS-01 VIBO PIZZO
F537-3-1-FS-02 TRATTO VIBO PIZZO-MILETO
F537-3-2-FS-02 VIBO MARINA

Stazione ferroviaria
F537-3-2-FS-01 VIBO PIZZO
F537-3-2-FS-02 VIBO MARINA

Stazione navale
F537-3-2-SN-01 PORTO VIBO MARINA

Eliporti e ZAE
F537-3-2-EL-01 VIBO MARINA
F537-3-2-ZAE-01 VIA VERUCCI
F537-3-2-EL-02 C/O AEROPORTO MILITARE L.
F537-3-2-ZAE-02 RAZZA

Strada provinciale
F537-3-1-SP-XX

Strada statale
F537-3-1-SS-XX

Strada comunale
F537-3-2-SB-XX

Stazione autobus F537-3-2-SB-XX

Viabilità interna strategica
F537-4-5-B-XX Strada con altezza edifici > sezione stradale
F537-4-5-S-XX Strada con altezza edifici < sezione stradale
F537-4-5-P-XX Ponte
F537-4-5-C-XX Cavalcavia
F537-4-5-V-XX Viadotto
F537-4-5-G-XX Galleria

Linea elettrica TRLCI

Sistemi di monitoraggio presenti sul territorio
F537-2-1-ID-XX Idrometro
F537-2-1-IN-XX Inclinometro
F537-2-1-TE-01 Termometro
F537-2-1-SS-XX Stazione sismica

EDIFICI STRATEGICI TIPO A

F537-1-2-R3-XX Sede Dipartimento della Protezione Civile
F537-1-2-R2-XX Sede Prefettura
F537-1-2-R4-XX Sede Regione U.O.A. Protezione Civile
F537-1-2-R9-XX Sede Arma dei Carabinieri
F537-1-2-RB-XX Sede Corpo dei Vigili del Fuoco
F537-1-2-R10-XX Sede Polizia di Stato
F537-1-2-R5-XX Sede Provincia
F537-4-1-OS-XX Ospedale

EDIFICI STRATEGICI TIPO B

F537-1-2-R1-XX Sede Municipale

Strutture per l'istruzione (S)

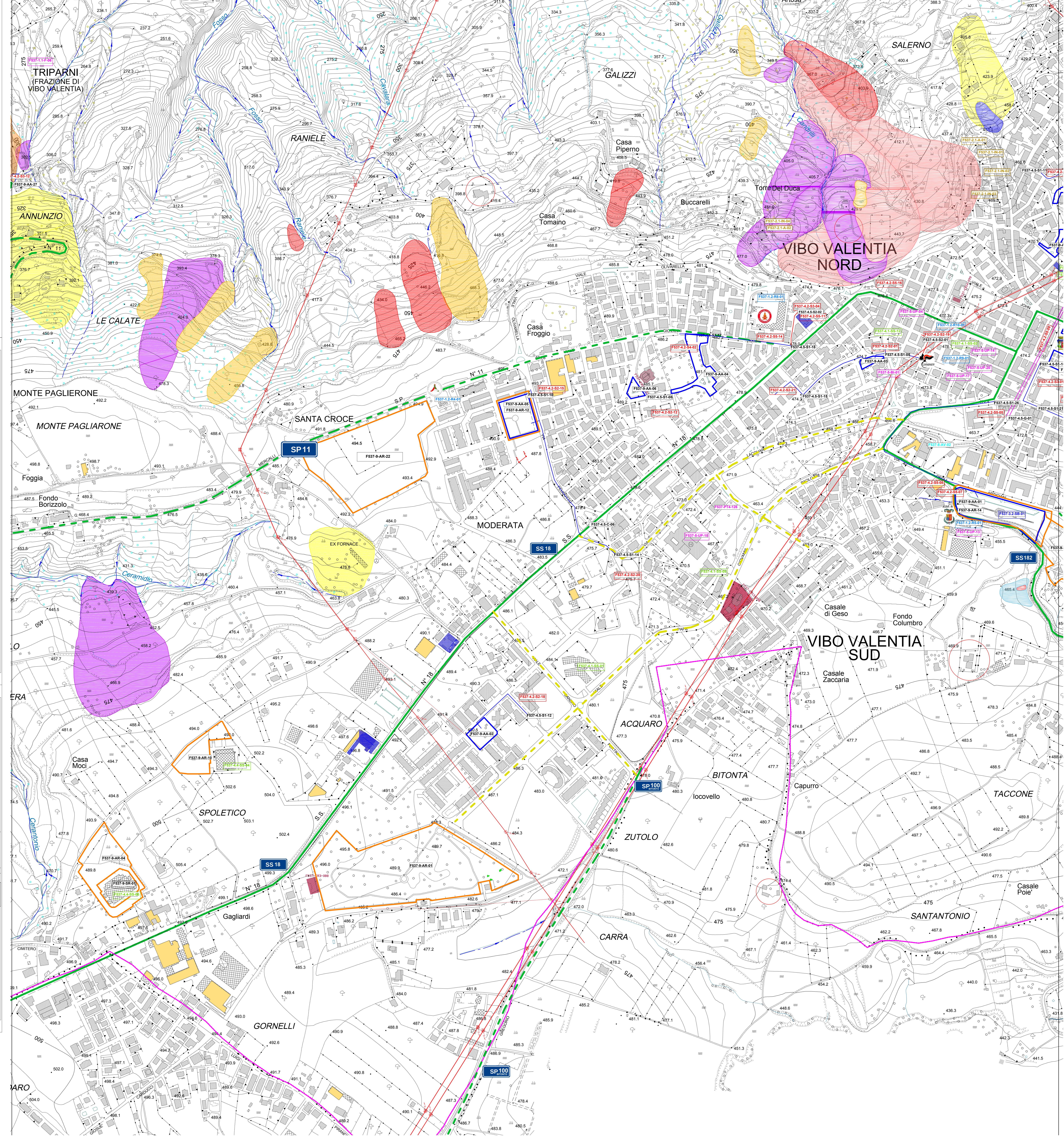
F537-4-2-S1-XX Asilo Nido
F537-4-2-S3-XX Scuola element.
F537-4-2-S5-XX Scuola med. sup.
F537-4-2-S2-XX Scuola materna
F537-4-2-S4-XX Scuola media inf.
F537-4-2-S6-XX Università
F537-4-4-SS-XX Servizio sportivo

SERVIZI

F537-5-BM-XX Bene monumentale
F537-5-UP-XX Uffici pubblici
F537-5-MU-XX Museo
F537-5-CA-XX Carcere
F537-5-SR-XX Struttura ricettiva
F537-5-BI-XX Biblioteca

STRUMENTI, AREE E STRUTTURE DI PROTEZIONE CIVILE

F537-9-AA-XX Area di attesa
F537-9-AM-XX Area di ammassamento
F537-8-RS-01 Riserva strategica di Protezione Civile
F537-9-AR-XX Area di ricovero
F537-9-SR-XX Struttura di ricovero
F537-8-AV-XX Sede Associazione di volontariato



VIBO VALENTIA CAPOLUOGO
INDIVIDUAZIONE EDIFICI DI INTERESSE STRATEGICO TIPO A

VIBO VALENTIA I			COORDINATE Google Earth WGS84	
N.	DESCRIZIONE	UBICAZIONE VIA O PIAZZA	LATITUDINE	LONGITUDINE
F537-1-2-R4-01	SEDE U.O.A. REGIONALE PROTEZIONE CIVILE	STRADA PROVINCIALE 11	38°49'27.14"N	16°19'48.40"E
F537-1-2-R9-01	VIGILI DEL FUOCO COM.PRV. CASERMA CARABINIERI	VIALE GIOVANNI XXIII VIA PELLICANO	38°49'23.73"N	16°19'23.61"E
F537-1-2-R5-01	AMMINISTRAZIONE PROVINCIALE	VIA CESARE PAVESE	38°49'16.95"N	16°19'42.52"E

VIBO VALENTIA I
INDIVIDUAZIONE EDIFICI INTERESSE STRATEGICO TIPO B

VIBO VALENTIA I			COORDINATE Google Earth WGS84	
N.	DESCRIZIONE	UBICAZIONE VIA O PIAZZA	LATITUDINE	LONGITUDINE
F537-1-2-R10-02	POLSTRADA PLESSO DON BOSCO SCUOLA MATERNA PER L'INFANZIA	VIA MANZONI VIA PALACHI, 78	38°49'30.07"N	16°19'46.66"E
F537-4-2-S3-04	DOMENICO SAVIO SCUOLA ELEMENTARE PRIMARIA	VIA PASQUALE BUCCARELLI	38°49'35.66"N	16°19'26.97"E
F537-4-2-S2-12	SACRA FAMIGLIA SCUOLA MATERNA PER L'INFANZIA	VIA SACRA FAMIGLIA	38°49'26.77"N	16°19'28.52"E
F537-4-2-S5-16	CONSERVATORIO DI MUSICA SCUOLA SUPERIORE	VIA AFFACCIO	38°49'36.15"N	16°19'35.52"E
F537-4-2-S5-05	ISTITUTO CENTRALE LICEO LINGUISTICO "V. CAPALDI" SCUOLA SUPER.	VIA SANTA RUBA	38°49'26.19"N	16°19'46.20"E

F537-4-2-S5-07	LICEO SCIENTIFICO STATALE G. BERTO	VIA DEGLI ARTIGIANI	38°49'28.17"N	16°19'40.77"E
F537-4-2-S5-08	LICEO SCIENTIFICO STATALE G. BERTO	VIA DEGLI ARTIGIANI	38°49'28.17"N	16°19'40.77"E
F537-4-2-S5-14	EX INAPLI CENTRO REG. PROFESSIONALE SCUOLA SUPERIORE	VIA GIOVANNI XXIII	38°49'31.99"N	16°19'22.47"E
F537-4-2-S4-02	AFFACCIO BUCCARELLI SCUOLA MEDIA SUPERIORE	VIA GIOVANNI XXIII	38°49'32.14"N	16°19'33.02"E
F537-4-2-S2-20	SCUOLA MATERNA AGAZZI	VIA LACQUARI, 5	38°49'13.03"N	16°19'56.76"E
F537-4-2-S5-11	IST. PROBABILI COMM. E TURISTICI SCUOLA SUPERIORE	VIA D.CO SAVIO	38°49'30.16"N	16°19'55.30"E
F537-4-2-S2-18	CASA GIOIACCA SCUOLA MATERNA PER L'INFANZIA	VIA NILDE IOTTI	38°49'13.83"N	16°19'56.73"E
F537-ER-088	CHIESA REGINA PACIS	SS. 18 KM 440	38°39'46.75"N	16°19'33.60"E
F537-ER12-097	CHIESA DELLA SACRA FAMIGLIA	VIA SACRA FAMIGLIA	38°49'28.67"N	16°19'40.00"E
F537-ER13-098	CHIESA SAN GIUSEPPE	VIA GIOVANNI PAOLO II	38°49'18.63"N	16°19'43.30"E
F537-ER14-099	CHIESA DON BOSCO ORATORIO	VIA G. D'ANNUNZIO	38°49'35.66"N	16°19'43.30"E
F537-5-UP-04	UFFICIO POSTALE DISTACC.	VIA DANTE ALIGHIERI	38°49'35.44"N	16°19'37.48"E
F537-4-4-SS-04	PISCINA COMUNALE	LOCALITA' MAIATA	38°39'29.17"N	16°19'24.50"E
F537-4-4-SS-08	PALASPORT PROVINCIALE - SCUOLA PARITARIA LICEO "A. CALLIPO"	LOCALITA' MAIATA	38°39'47.35"N	16°19'43.41"E
F537-5-UP-10	TRIBUNALE VIBO VAL.	VIA LACQUARI	38°49'15.76"N	16°19'33.88"E
F537-5-UP-14	ASP	VIA DANTE ALIGHIERI	38°49'31.48"N	16°19'45.48"E

F537-5-UP-20	INPS	VIA P.E. MURMURA	38°49'30.07"N	16°19'44.35"E
F537-5-UP-17	ARCHIVIO DI STATO	VIA PALACHI	38°49'28.87"N	16°19'45.51"E
F537-5-BI-001	BIBLIOTECA COMUNALE	VIA J. PALACHI	38°49'29.16"N	16°19'36.02"E
F537-4-1-SS-01	POLIAMBULATORIO	VIA MODERATA DURANT	38°49'34.97"N	16°19'36.00"E
F537-4-1-SS-09	STUDIO RADIOLOGICO RIGA	VIA LACQUARI	38°49'32.08"N	16°19'46.40"E
F537-4-1-SS-02	LABORATORIO ANALISI	VIA FELLICANO	38°49'32.47"N	16°19'43.20"E
F537-4-1-SS-12	POLIAMBULATORIO	SAN GIUSEPPE MOSCATTI	38°49'34.44"N	16°19'36.00"E
F537-4-2-S2-15	IL BRUCO ARCOBALENO	VIALE FELIDOTTO	38°49'28.10"N	16°19'38.00"E
F537-4-2-S2-21	LA FANTA SCUOLA	VIA E. DE MARTINO	38°49'19.09"N	16°19'33.80"E

VIBO VALENTIA I
INDIVIDUAZIONE INFRASTRUTTURA INTERESSE STRATEGICO TIPO A

VIBO VALENTIA I			COORDINATE Google Earth WGS84	
N.	DESCRIZIONE	UBICAZIONE VIA O PIAZZA	LATITUDINE	LONGITUDINE
F537-PT4 -126	TELECOM STRADA STATALE SUPERIORE E STRADA PROVINCIALE	SS18 SP 11 BITONTO	38°49'18.42"N	16°19'18.11"E

VIBO VALENTIA I
INDIVIDUAZIONE INFRASTRUTTURA INTERESSE STRATEGICO TIPO B

VIBO VALENTIA I			COORDINATE	
N.	DESCRIZIONE	UBICAZIONE VIA O PIAZZA	LATITUDINE	LONGITUDINE
F537-3-2-SB-01	TERMINAL BUS FF CC	VIA DEGLI ARTIGIANI	38°49'17.17"N	16°19'47.91"E

INSTABILITA' DEI VERSANTI

SCORRIMENTI ATTIVI	COLATE ATTIVE
COMPLESSE ATTIVE	SCORRIMENTO COLATA ATTIVE
SCORRIMENTO QUIESCENTI	SCORRIMENTI COLATE QUIESCENTI
COLATE QUIESCENTI	SCORRIMENTI INATTIVI
CROLLO	DEFORMAZIONI SUPERFICIALI