



PIANO COMUNALE DI EMERGENZA

CARTOGRAFIA DELLO SCENARIO DI ESPOSIZIONE EVENTO SISMICO
ZONA: IND. AEROPORTO - VENA SUPERIORE

TAVOLA NR. 13.4 SCALA 1:3.000

I TECNICI:
Geom. Giuseppe Marino - Geom. Gregorio Cosentino - P.L. Leoluca Prestia
P.L. Eliseo Pelaggi - Geom. Antonio Santamaria

APPROVATO CON DELIBERA DEL CONSIGLIO COMUNALE NR. 88 DEL 06/11/2017

OTTOBRE 2017 AGGIORNAMENTO 2

LEGENDA

Confine Comunale F537-1.1-XX Centro urbano F537-1.1-F-XX Frazione

Ferrovie
 F537-3.1-FS-01 TRATTO VIBO MARINA-TREPIA Stazione ferroviaria
 F537-3.2-FS-01 VIBO PIZZO
 F537-3.1-FS-02 TRATTO VIBO PIZZO-MILETO F537-3.2-FS-02 VIBO MARINA

Stazione navale F537-3.1-SN-01 PORTO VIBO MARINA

Eliporti e ZAE
 F537-3.2-EL-01 VIBO MARINA
 F537-3.2-ZAE-01 VIA VESPUCCI
 F537-3.2-EL-02 C/O AEROPORTO MILITARE L. RAZZA
 F537-3.2-ZAE-02

Strada provinciale F537-3.1-SP-XX
Strada statale F537-3.1-SS-XX
Strada comunale
 Stazione autobus F537-3.2-SB-XX

Viabilità interna strategica
 F537-4.5-S1-XX Strada con altezza edifici > sezione stradale
 F537-4.5-S2-XX Strada con altezza edifici > sezione stradale
 F537-4.5-S3-XX Strada con altezza edifici > sezione stradale
 F537-4.5-S4-XX Strada con altezza edifici > sezione stradale
 F537-4.5-S5-XX Strada con altezza edifici > sezione stradale
 F537-4.5-S6-XX Strada con altezza edifici > sezione stradale
 F537-4.5-S7-XX Strada con altezza edifici > sezione stradale
 F537-4.5-S8-XX Strada con altezza edifici > sezione stradale
 F537-4.5-S9-XX Strada con altezza edifici > sezione stradale
 F537-4.5-S10-XX Strada con altezza edifici > sezione stradale
 F537-4.5-S11-XX Strada con altezza edifici > sezione stradale
 F537-4.5-S12-XX Strada con altezza edifici > sezione stradale
 F537-4.5-S13-XX Strada con altezza edifici > sezione stradale
 F537-4.5-S14-XX Strada con altezza edifici > sezione stradale
 F537-4.5-S15-XX Strada con altezza edifici > sezione stradale
 F537-4.5-S16-XX Strada con altezza edifici > sezione stradale
 F537-4.5-S17-XX Strada con altezza edifici > sezione stradale
 F537-4.5-S18-XX Strada con altezza edifici > sezione stradale
 F537-4.5-S19-XX Strada con altezza edifici > sezione stradale
 F537-4.5-S20-XX Strada con altezza edifici > sezione stradale
 F537-4.5-S21-XX Strada con altezza edifici > sezione stradale
 F537-4.5-S22-XX Strada con altezza edifici > sezione stradale
 F537-4.5-S23-XX Strada con altezza edifici > sezione stradale
 F537-4.5-S24-XX Strada con altezza edifici > sezione stradale
 F537-4.5-S25-XX Strada con altezza edifici > sezione stradale
 F537-4.5-S26-XX Strada con altezza edifici > sezione stradale
 F537-4.5-S27-XX Strada con altezza edifici > sezione stradale
 F537-4.5-S28-XX Strada con altezza edifici > sezione stradale
 F537-4.5-S29-XX Strada con altezza edifici > sezione stradale
 F537-4.5-S30-XX Strada con altezza edifici > sezione stradale
 F537-4.5-S31-XX Strada con altezza edifici > sezione stradale
 F537-4.5-S32-XX Strada con altezza edifici > sezione stradale
 F537-4.5-S33-XX Strada con altezza edifici > sezione stradale
 F537-4.5-S34-XX Strada con altezza edifici > sezione stradale
 F537-4.5-S35-XX Strada con altezza edifici > sezione stradale
 F537-4.5-S36-XX Strada con altezza edifici > sezione stradale
 F537-4.5-S37-XX Strada con altezza edifici > sezione stradale
 F537-4.5-S38-XX Strada con altezza edifici > sezione stradale
 F537-4.5-S39-XX Strada con altezza edifici > sezione stradale
 F537-4.5-S40-XX Strada con altezza edifici > sezione stradale
 F537-4.5-S41-XX Strada con altezza edifici > sezione stradale
 F537-4.5-S42-XX Strada con altezza edifici > sezione stradale
 F537-4.5-S43-XX Strada con altezza edifici > sezione stradale
 F537-4.5-S44-XX Strada con altezza edifici > sezione stradale
 F537-4.5-S45-XX Strada con altezza edifici > sezione stradale
 F537-4.5-S46-XX Strada con altezza edifici > sezione stradale
 F537-4.5-S47-XX Strada con altezza edifici > sezione stradale
 F537-4.5-S48-XX Strada con altezza edifici > sezione stradale
 F537-4.5-S49-XX Strada con altezza edifici > sezione stradale
 F537-4.5-S50-XX Strada con altezza edifici > sezione stradale
 F537-4.5-S51-XX Strada con altezza edifici > sezione stradale
 F537-4.5-S52-XX Strada con altezza edifici > sezione stradale
 F537-4.5-S53-XX Strada con altezza edifici > sezione stradale
 F537-4.5-S54-XX Strada con altezza edifici > sezione stradale
 F537-4.5-S55-XX Strada con altezza edifici > sezione stradale
 F537-4.5-S56-XX Strada con altezza edifici > sezione stradale
 F537-4.5-S57-XX Strada con altezza edifici > sezione stradale
 F537-4.5-S58-XX Strada con altezza edifici > sezione stradale
 F537-4.5-S59-XX Strada con altezza edifici > sezione stradale
 F537-4.5-S60-XX Strada con altezza edifici > sezione stradale
 F537-4.5-S61-XX Strada con altezza edifici > sezione stradale
 F537-4.5-S62-XX Strada con altezza edifici > sezione stradale
 F537-4.5-S63-XX Strada con altezza edifici > sezione stradale
 F537-4.5-S64-XX Strada con altezza edifici > sezione stradale
 F537-4.5-S65-XX Strada con altezza edifici > sezione stradale
 F537-4.5-S66-XX Strada con altezza edifici > sezione stradale
 F537-4.5-S67-XX Strada con altezza edifici > sezione stradale
 F537-4.5-S68-XX Strada con altezza edifici > sezione stradale
 F537-4.5-S69-XX Strada con altezza edifici > sezione stradale
 F537-4.5-S70-XX Strada con altezza edifici > sezione stradale
 F537-4.5-S71-XX Strada con altezza edifici > sezione stradale
 F537-4.5-S72-XX Strada con altezza edifici > sezione stradale
 F537-4.5-S73-XX Strada con altezza edifici > sezione stradale
 F537-4.5-S74-XX Strada con altezza edifici > sezione stradale
 F537-4.5-S75-XX Strada con altezza edifici > sezione stradale
 F537-4.5-S76-XX Strada con altezza edifici > sezione stradale
 F537-4.5-S77-XX Strada con altezza edifici > sezione stradale
 F537-4.5-S78-XX Strada con altezza edifici > sezione stradale
 F537-4.5-S79-XX Strada con altezza edifici > sezione stradale
 F537-4.5-S80-XX Strada con altezza edifici > sezione stradale
 F537-4.5-S81-XX Strada con altezza edifici > sezione stradale
 F537-4.5-S82-XX Strada con altezza edifici > sezione stradale
 F537-4.5-S83-XX Strada con altezza edifici > sezione stradale
 F537-4.5-S84-XX Strada con altezza edifici > sezione stradale
 F537-4.5-S85-XX Strada con altezza edifici > sezione stradale
 F537-4.5-S86-XX Strada con altezza edifici > sezione stradale
 F537-4.5-S87-XX Strada con altezza edifici > sezione stradale
 F537-4.5-S88-XX Strada con altezza edifici > sezione stradale
 F537-4.5-S89-XX Strada con altezza edifici > sezione stradale
 F537-4.5-S90-XX Strada con altezza edifici > sezione stradale
 F537-4.5-S91-XX Strada con altezza edifici > sezione stradale
 F537-4.5-S92-XX Strada con altezza edifici > sezione stradale
 F537-4.5-S93-XX Strada con altezza edifici > sezione stradale
 F537-4.5-S94-XX Strada con altezza edifici > sezione stradale
 F537-4.5-S95-XX Strada con altezza edifici > sezione stradale
 F537-4.5-S96-XX Strada con altezza edifici > sezione stradale
 F537-4.5-S97-XX Strada con altezza edifici > sezione stradale
 F537-4.5-S98-XX Strada con altezza edifici > sezione stradale
 F537-4.5-S99-XX Strada con altezza edifici > sezione stradale
 F537-4.5-S100-XX Strada con altezza edifici > sezione stradale

Sistemi di monitoraggio presenti sul territorio
 F537-2.1-ID-XX Idrometro F537-2.1-PL-XX Pluviometro
 F537-2.1-IN-XX Inclino F537-2.1-TE-01 Termometro
 RETI MONITORAGGIO F537-2.1-SS-XX Stazione sismica

EDIFICI STRATEGICI TIPO A

F537-1.2-R3-XX Sede Dipartimento della Protezione Civile
 F537-1.2-R2-XX Sede Prefettura
 F537-1.2-R1-XX Sede Regione U.O.A. Protezione Civile
 F537-1.2-R4-XX Sede Arma dei Carabinieri
 F537-1.2-R5-XX Sede Corpo dei Vigili del Fuoco
 F537-1.2-R6-XX Sede Polizia di Stato
 F537-1.2-R7-XX Sede Provincia
 F537-1.1-OS-XX Ospedale

EDIFICI STRATEGICI TIPO B

F537-1.2-R1-XX Sede Municipale
 F537-1.2-R11-XX Sede Polizia Municipale

Strutture per l'istruzione (SI)
 F537-4.2-S1-XX Asilo Nido F537-4.2-S3-XX Scuola element. F537-4.2-S5-XX Scuola med. sup.
 F537-4.2-S2-XX Scuola materna F537-4.2-S4-XX Scuola media inf. F537-4.2-S6-XX Università

F537-4.4-SS-XX Servizio sportivo

SERVIZI
 F537-5-BM-XX Bene monumentale F537-5-UP-XX Uffici pubblici F537-5-MU-XX Museo
 F537-5-CA-XX Carcere F537-5-SR-XX Struttura ricettiva F537-5-BI-XX Biblioteca

AREE INDUSTRIALI, STABILIMENTI, ARTIGIANALI
 SUPERMERCATI CENTRI COMMERCIALI
 HOTEL ALBERGHI PENSIONI
 AGRICOLI/ALLEVAMENTI

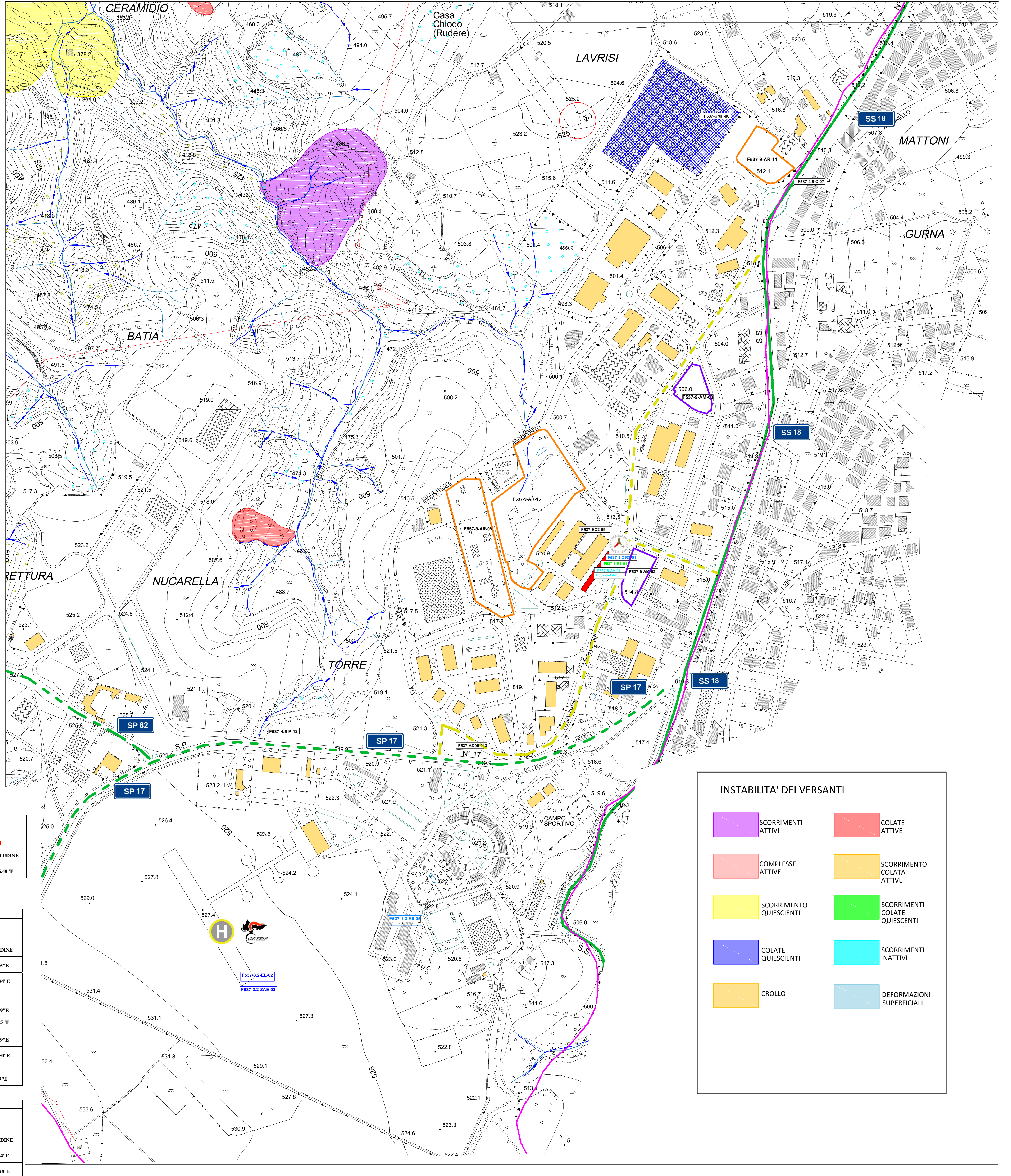
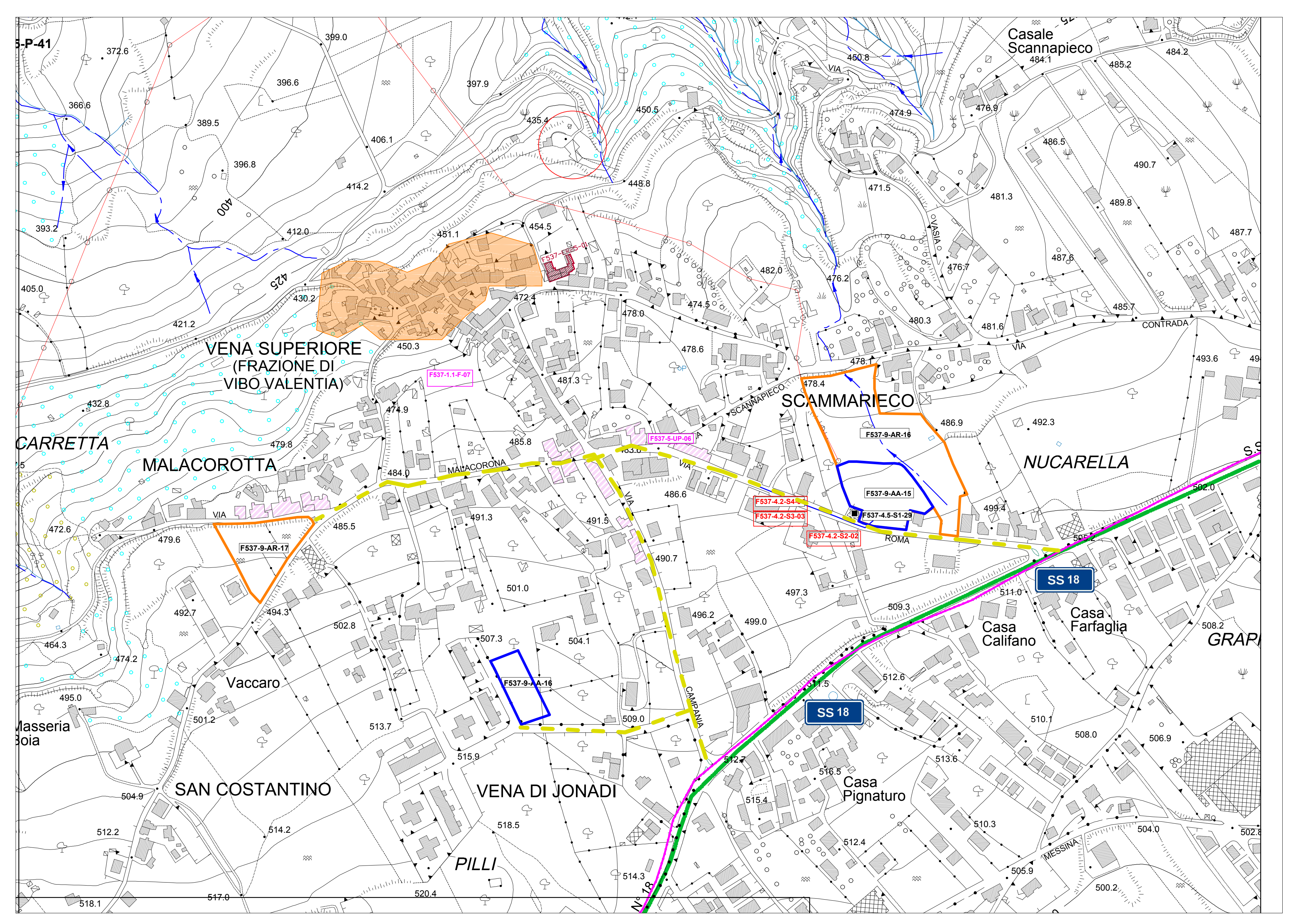
IMPIANTI A RISCHIO INDUSTRIALE

STRUMENTI, AREE E STRUTTURE DI PROTEZIONE CIVILE
 F537-9-AA-XX Area di attesa F537-9-AM-XX Area di ammassamento F537-8-RS-01 Riserva strategica di Protezione Civile
 F537-9-AR-XX Area di ricovero F537-9-SR-XX Struttura di ricovero F537-8-AV-XX Sede Associazione di volontariato

INDIVIDUAZIONE EDIFICI DI INTERESSE STRATEGICO TIPO A		COORDINATE GEOGRAFICHE Google Earth WGS84	
N.	DESCRIZIONE	UBICAZIONE VIA O PIAZZA	LONGITUDINE
F537-1.2-R3-01	SEDE COC - COM	VIALE CIVININI	16° 3'6.48"E

INDIVIDUAZIONE EDIFICI DI INTERESSE STRATEGICO TIPO B		COORDINATE GEOGRAFICHE Google Earth WGS84	
N.	DESCRIZIONE	UBICAZIONE VIA O PIAZZA	LONGITUDINE
F537-ER25-001	CHIESA	LARGO CHIESA	16° 3'25.85"E
F537-4.2-S2-02	SCUOLA MATERNA PER L'INFANZIA "CARLO COLLODI"	VIA ROMA	16° 3'38.94"E
F537-4.2-S3-03	SCUOLA ELEMENTARE PRIMARIA "DON MILANI"	VIA ROMA	16° 3'37.49"E
F537-4.2-S4-04	SCUOLA MEDIA "DON MILANI"	VIA ROMA	16° 3'36.25"E
F537-5-UP-06	UFFICIO POSTALE	VIA SCANNAPIECO	16° 3'32.39"E
F537-CMP-006	CENTRO COMM. VIBO CENTER	ZONA IND. LOC. AEROPORTO	16° 3'16.59"E
F537-EC2-009	SEDE MERCATI GENERALI	VIALE CIVININI	16° 3'6.89"E

INDIVIDUAZIONE INFRASTRUTTURA INTERESSE STRATEGICO TIPO A		COORDINATE GEOGRAFICHE Google Earth WGS84	
N.	DESCRIZIONE	UBICAZIONE VIA O PIAZZA	LONGITUDINE
F537-1.2-R9-05	AEROPORTO MILITARE L. RAZZA	LOC. AEROPORTO	16° 2'56.44"E
F537-AD05-013	RISERVA IDRICA " FUNGO "	LOC. AEROPORTO ZONA INDUSTRIALE	16° 2'55.28"E
	STRADA STATALE	S.S. 18	
	STRADA PROVINCIALE	S.P. 17	
	STRADA PROVINCIALE	S.P. 82	



INSTABILITA' DEI VERSANTI

- SCORRIMENTI ATTIVI
- COLATE ATTIVE
- COMPLESSE ATTIVE
- SCORRIMENTO COLATA ATTIVA
- SCORRIMENTO QUIESCENTI
- SCORRIMENTI COLATE QUIESCENTI
- COLATE QUIESCENTI
- SCORRIMENTI INATTIVI
- CROLLO
- DEFORMAZIONI SUPERFICIALI