

COMUNE DI VIBO VALENTIA
PROTEZIONE CIVILE

PIANO COMUNALE DI EMERGENZA

CARTOGRAFIA DELLO SCENARIO DI ESPOSIZIONE EVENTO SISMICO
ZONA: TRIPARNI - VENA MEDIA E INFERIORE

TAVOLA NR. 13.3 SCALA 1:3.000

I TECNICI:
Geom. Giuseppe Marino - Geom. Gregorio Cosentino - P.I. Leoluca Prestia
P.I. Eiseo Pelaggi - Geom. Antonio Santamaria

APPROVATO CON DELIBERA DEL CONSIGLIO COMUNALE NR. 88 DEL 06/11/2017

OCTOBRE 2017 AGGIORNAMENTO 2

EDIFICI STRATEGICI TIPO A

F537-1.2-R3-XX Sede Dipartimento della Protezione Civile F537-1.2-R2-XX Sede Prefettura
Sede Regione U.O.A. Protezione Civile

F537-1.2-R9-XX Sede Arma dei Carabinieri F537-1.2-R8-XX Sede Corpo dei Vigili del Fuoco

F537-1.2-R10-XX Sede Polizia di Stato F537-1.2-R5-XX Sede Provincia

F537-4.1-OS-XX Ospedale

EDIFICI STRATEGICI TIPO B

F537-1.2-R1-XX Sede Municipale F537-1.2-R11-XX Sede Polizia Municipale

Strutture per l'istruzione (SI)

F537-4.2-S1-XX Asilo Nido F537-4.2-S3-XX Scuola element. F537-4.2-S5-XX Scuola med. sup.
F537-4.2-S2-XX Scuola materna F537-4.2-S4-XX Scuola media inf. F537-4.2-S6-XX Università

F537-4.4-SS-XX Servizio sportivo

SERVIZI

F537-5-BM-XX Bene monumentale F537-5-UP-XX Uffici pubblici F537-5-MU-XX Museo
F537-5-CA-XX Carcere F537-5-SR-XX Struttura ricettiva F537-5-BI-XX Biblioteca

■ SUPERMERCATI CENTRI COMMERCIALI ■ AREE INDUSTRIALI, STABILIMENTI, ARTIGIANALI ■ CHIESE
■ AREE C.S.I.VV

■ HOTEL ALBERGHI PENSIONI ■ COMPLESSI, CAMPEGGI ■ IMPIANTI A RISCHIO INDUSTRIALE
■ FONTI TURISTICHE

○ AGRICOLI/ALLEVAMENTI

STRUMENTI, AREE E STRUTTURE DI PROTEZIONE CIVILE

F537-9-AA-XX Area di attesa F537-9-AM-XX Area di ammassamento F537-8-RS-01 Risorsa strategica di Protezione Civile
F537-9-AR-XX Area di ricovero F537-9-SR-XX Struttura di ricovero F537-8-AV-XX Sede Associazione di volontariato

LEGENDA

— Confine Comunale F537-1.1-XX Centro urbano F537-1.1-F-XX Frazione

Ferrovia **Stazione ferroviaria**

F537-3.1-F9-01 TRATTO VIBO MARINA-TROPEA F537-3.2-FS-01 VIBO PIZZO
F537-3.1-F9-02 TRATTO VIBO PIZZO-MILETO F537-3.2-FS-02 VIBO MARINA

Stazione navale **Eliporti e ZAE**

F537-3.2-SN-01 PORTO VIBO MARINA F537-3.2-EL-01 VIBO MARINA
F537-3.2-EL-02 VIA VESPUCCI
F537-3.2-EL-02 C/O AEROPORTO MILITARE L. RAZZA
F537-3.2-ZAE-02

Strada provinciale **Strada statale** **Strada comunale**

F537-3.1-SP-XX F537-3.1-SS-XX F537-3.2-SB-XX

Stazione autobus

Viabilità interna strategica

F537-4.5-S1-XX Strada con altezza edifici > sezione stradale
F537-4.5-S2-XX Strada con altezza edifici > sezione stradale e intersecante corso acqua tombato
F537-4.5-S3-XX Strada con altezza edifici > sezione stradale e intersecante corso acqua tombato
F537-4.5-S4-XX Strada con altezza edifici > sezione stradale e intersecante corso acqua tombato

■ ZONE CON ALTA PERCENTUALE DI EDIFICI IN MURATURA / CENTRI STORICI ■ UNITA' STRUTTURALI INTERFERENTI ■ FOSSI FIUMI TORRENTI

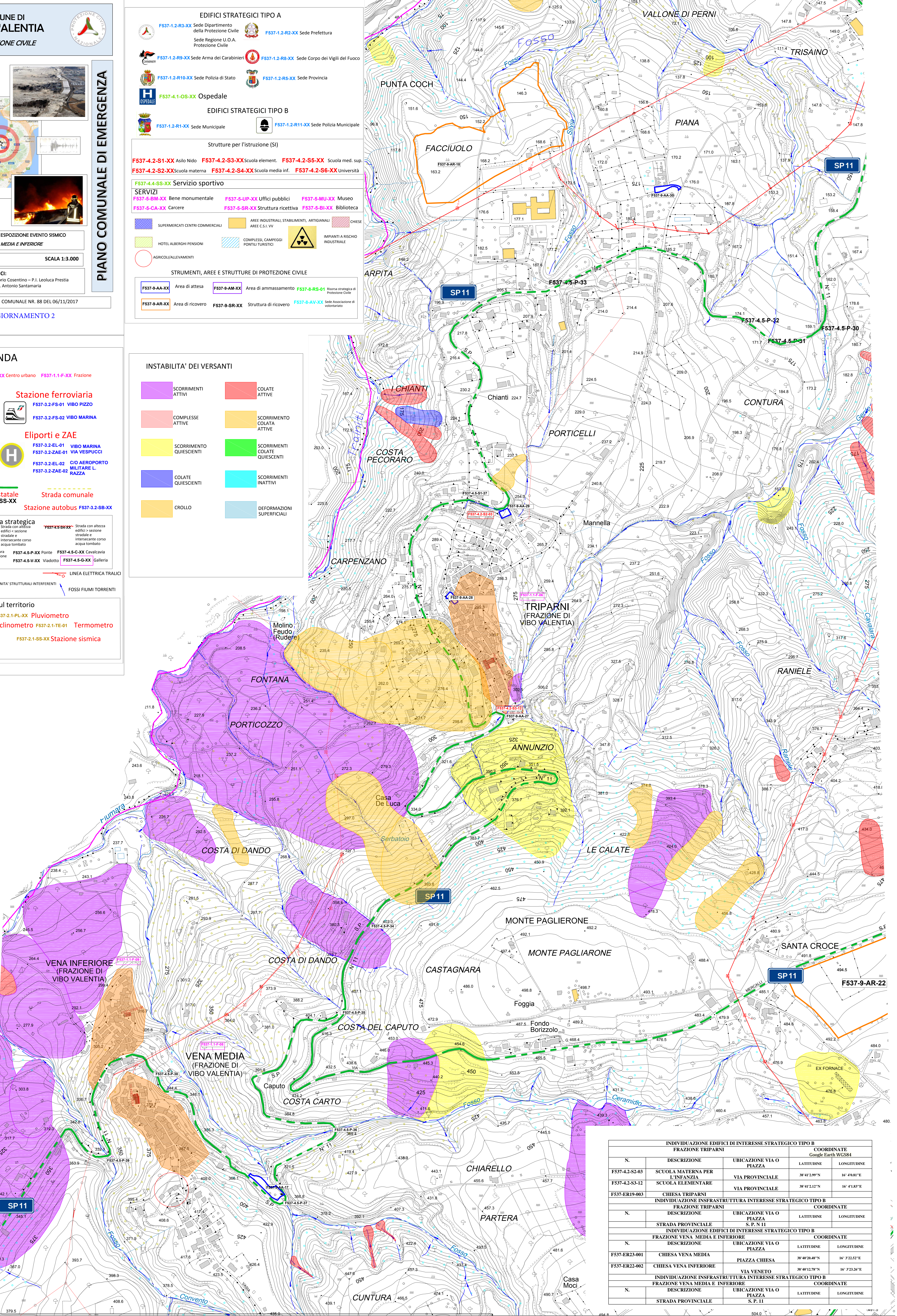
Sistemi di monitoraggio presenti sul territorio

F537-2.1-ID-XX Idrometro F537-2.1-PL-XX Pluviometro
F537-2.1-IN-XX Inclinatorio F537-2.1-TE-01 Termometro

○ RETI MONITORAGGIO F537-2.1-SS-XX Stazione sismica

INSTABILITA' DEI VERSANTI

■ SCORRIMENTI ATTIVI ■ COLATE ATTIVE
■ COMPLESSE ATTIVE ■ SCORRIMENTO COLATA ATTIVE
■ SCORRIMENTO QUIESCENTI ■ SCORRIMENTI COLATE QUIESCENTI
■ COLATE QUIESCENTI ■ SCORRIMENTI INATTIVI
■ CROLLO ■ DEFORMAZIONI SUPERFICIALI



INDIVIDUAZIONE EDIFICI DI INTERESSE STRATEGICO TIPO B			
FRAZIONE TRIPARNI			
N.	DESCRIZIONE	UBICAZIONE VIA O PIAZZA	COORDINATE Google Earth WGS84
F537-4.2-S2-03	SCUOLA MATERNA PER L'INFANZIA	VIA PROVINCIALE	38°41'29.97"N 16°41'18.87"E
F537-4.2-S3-12	SCUOLA ELEMENTARE	VIA PROVINCIALE	38°41'23.27"N 16°41'18.87"E
F537-ER19-003	CHIESA A TRIPARNI	VIA PROVINCIALE	38°41'23.27"N 16°41'18.87"E
INDIVIDUAZIONE INFRASTRUTTURA INTERESSE STRATEGICO TIPO B			
FRAZIONE TRIPARNI			
N.	DESCRIZIONE	UBICAZIONE VIA O PIAZZA	COORDINATE S. P. II
STRADA PROVINCIALE			
INDIVIDUAZIONE EDIFICI DI INTERESSE STRATEGICO TIPO B			
FRAZIONE VENA MEDIA E INFERIORE			
N.	DESCRIZIONE	UBICAZIONE VIA O PIAZZA	COORDINATE S. P. II
F537-ER23-001	CHIESA VENA MEDIA	PIAZZA CHIESA	38°40'20.48"N 16°32'52.52"E
F537-ER22-002	CHIESA VENA INFERIORE	VIA VENETO	38°40'12.78"N 16°32'52.52"E
INDIVIDUAZIONE INFRASTRUTTURA INTERESSE STRATEGICO TIPO B			
FRAZIONE VENA MEDIA E INFERIORE			
N.	DESCRIZIONE	UBICAZIONE VIA O PIAZZA	COORDINATE S. P. II
STRADA PROVINCIALE			